



**SPEAKEASY**

Language School Barcelona

# MANUAL DEL ESTUDIANTE



Ubicación Speakeasy.....	06
Speakeasy Casa Programa.....	07
Nuestros cursos de español.....	09
DELE.....	10
Información adicional.....	11
Extra-Actividades.....	13
Tarjeta de estudiante.....	15
Visa.....	17
Consejos sobre Barcelona.....	19
Webs de interés.....	20

# ¡BARCELONA ES EL LUGAR PARA APRENDER!

No aprendas sólo el idioma - ¡Vívelo! Con su clima cálido, deliciosa comida, doradas playas, famosa arquitectura, festivales, mercados, parques y animadas noches - ¡Barcelona lo tiene todo!

Sólo piensa que aprenderás tanto fuera como dentro de clase en una de las ciudades más fascinantes y hermosas ciudades del mundo.

Por este motivo, miles de personas vienen a Barcelona cada año, para aprender español y disfrutar de la forma de vida española.

Y este año esperamos que te unas a nosotros

*¡HASTA PRONTO!*

# BIENVENIDOS A SPEAKEASY LANGUAGE SCHOOL!

Os deseamos una feliz estancia en Barcelona!  
El equipo Speakeasy

## NUESTRA UBICACIÓN

Speakeasy es una escuela especializada en la enseñanza del español. Se encuentra en el centro mismo de Barcelona, cerca de Plaza Catalunya, rodeado de tiendas y restaurantes, y de fácil acceso a 3 estaciones de Metro centrales, y más de 25 líneas de bus.

Metro Universitat **L1 L2**  
Metro Catalunya **L1 L3**  
Metro Passeig de Gracia **L2 L3 L4**  
Información Bus/ Metro: **Tmb.net**



## LLEGAR A LA CIUDAD

### DESDE EL AEROPUERTO

Para ir al centro de la ciudad tienes diferentes opciones de transporte:



#### AEROBUS:

desde la terminal 1 y 2 hasta Plaza España / Urgell / Plaza Universitat / Plaza Catalunya.

<http://www.aerobusbcn.com/>

**Duración máxima:** 35 minutos  
**Frecuencia:** cada 30 minutos



#### TREN:

desde la terminal 2 hasta Sants Estació / Passeig de Gràcia / Clot Aragó.

<http://www.renfe.com/viajeros/cercanias/barcelona>

**Duración máxima:** 30 minutos  
**Frecuencia:** cada 30 minutos



#### TAXI:

desde la terminal 1 y 2.  
**Duración máxima:** 30 minutos

# EL MÉTODO EXCLUSIVO CASA PROGRAM

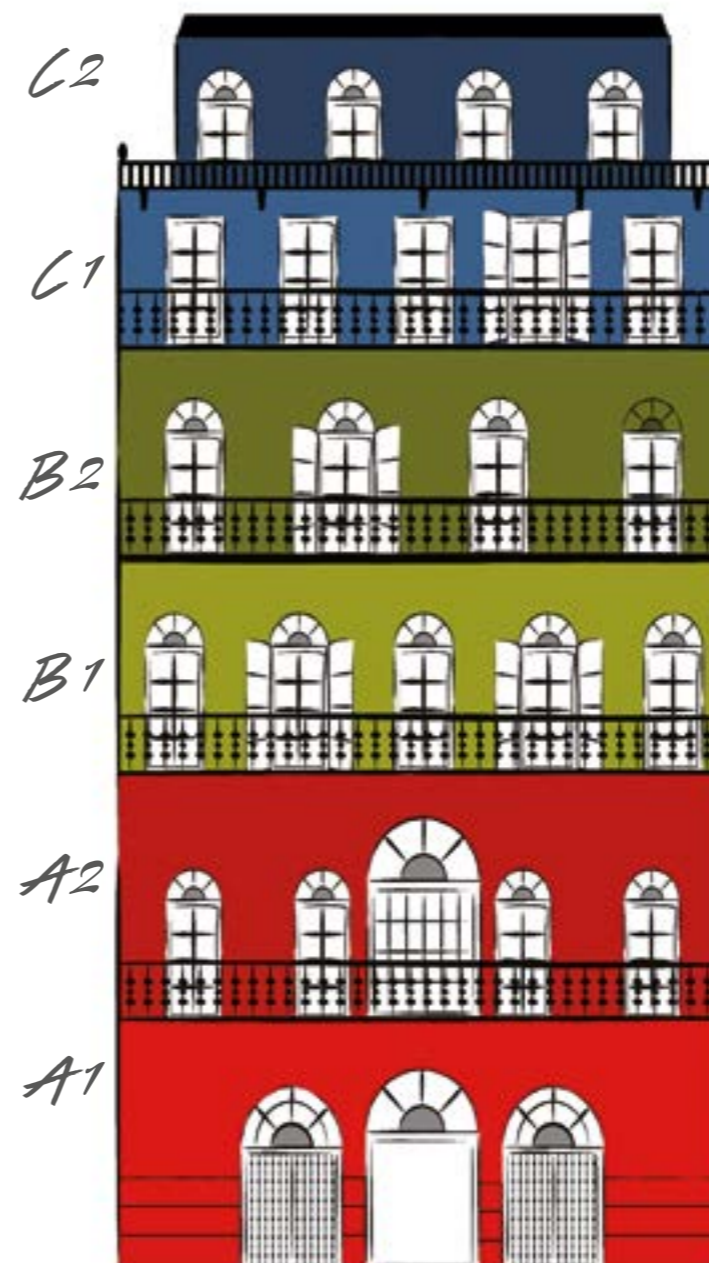
Gracias al método exclusivo CASA PROGRAM utilizado en Speakeasy, éste ha ayudado constantemente a los alumnos de todo el mundo a aprender español con resultados remarcables.

## MÉTODO DE INMERSIÓN COMUNICATIVA

Utilizamos un método práctico y comunicativo de enseñanza del español. El objetivo del aprendizaje de todo el vocabulario, gramática y la pronunciación, es que seas capaz de comunicarte en español de una manera eficiente. Las clases de español son clases de inmersión, esto quiere decir que toda la clase y los libros están en español.

Al final de cada nivel, tendrás una evaluación para validar tus conocimientos y pasar al nivel superior. Los profesores animarán constantemente a los alumnos en su proceso de aprendizaje y la escuela te ayudará de todas las maneras posibles, ofreciéndote un ambiente positivo tanto para estudiar como para hacer nuevos amigos y descubrir más sobre la ciudad de Barcelona.

**CASA**program®



### PLANTA 6, NIVEL C2.

¡Fantástico! ¡Lo has hecho! Aquí, vas a perfeccionar y poner en práctica todas las habilidades de conversación y gramática que has aprendido hasta ahora. Tienes un nivel nativo y ahora podrás hablar, entender o escribir al nivel de un arquitecto, de un abogado o de un doctor.

### PLANTA 5, NIVEL C1.

¡Excelente! Estás cerca del nivel final! En este punto, se ha adquirido un conocimiento muy amplio del español. Ahora sabes hablar de cualquier tema, entiendes cualquier tipo de audio, artículo o conversación y puedes escribir cualquier tipo de texto.

### PLANTA 4, NIVEL B2.

¡Vamos! No digas que estás cansado ya! El cuarto piso es un nivel de perfeccionamiento y de preparación al nivel superior. Reforzarás tus conocimientos con el fin de comprender mejor y hablar con más fluidez.

### PLANTA 3, NIVEL B1 (B1.1, B1.2 Y B1.3).

¡Genial! Vamos a tratar diferentes temas tales como anécdotas divertidas, tu CV, tus viajes etc. También aprenderás a comunicarte en una variedad más amplia de contextos sociales cotidianos. Por lo tanto, obtendrás más vocabulario y mejorarás tu comprensión. Además comenzaremos a aprender una característica clave de la gramática española: "el subjuntivo". Verás los pasados, el futuro y el condicional y estarás a mitad de camino.

### PLANTA 2, NIVEL A2 (A2.1 Y A2.2).

¡Muy bien! ¡Has llegado a la segunda planta! Ahora vas a aprender a hablar de tu pasado y tus futuros planes. Serás capaz de interactuar en muchos contextos sociales, tales como pedir información sobre un piso en alquiler, reservar una habitación de hotel o expresar tu opinión sobre diferentes temas.

### PLANTA 1, NIVEL A1 (A1.1 Y A1.2).

¡Vamos! ¿Qué es lo que dicen en el pronóstico del tiempo? ¿Qué debo decir en un supermercado? ¿Qué debo decir para reservar una habitación en un hostel?... Empiezas desde cero, pero rápidamente serás capaz de utilizar el español en contextos de la vida cotidiana, en el aprendizaje de la gramática básica y el vocabulario.

**HAZ TU TEST DE NIVEL GRATUITAMENTE EN**

[www.speakeasybcn.com](http://www.speakeasybcn.com)



# NUESTROS CURSOS DE ESPAÑOL

Speakeasy ofrece una gran variedad de cursos para elegir. Horarios diferentes a ritmos diferentes. Si quieres aprender español, todo depende de ti y de tu motivación.

## PROGRAMAS

### CURSOS ESTÁNDARES:

Clases en grupo 30h/semana  
Clases en grupo 20h/semana  
Clases en grupo 10h/semana  
Clases en grupo 6h/semana

Además de tu curso estándar, puedes asistir a otros cursos de manera flexible. Contacta con recepción.

### CLASES DE CULTURA Y CONVERSACIÓN

#### CONVERSACIÓN (5 horas/ semana)

Lunes a viernes 16h – 17h  
El presente curso está dirigido a estudiantes de español que quieran practicar su expresión oral, su vocabulario, su pronunciación y su conocimiento del español desde el nivel B1 al C2.

#### El curso se divide en:

Los lunes: Debates; los martes: Conversación a partir de textos y documentos audiovisuales; los miércoles: Pronunciación; los jueves: Diálogo, el Roll Play y los viernes: Presentaciones orales.

#### CULTURA Y CIVILIZACIÓN (5 horas/ semana)

Lunes a viernes 17h – 18h  
El presente curso está dirigido a estudiantes de español entre los niveles B1 y C2 que quieran conocer mejor aspectos culturales del español.

#### El curso se divide en:

Los lunes: Literatura; los martes: Historia; los miércoles: Arte; los jueves: Civilización y los viernes: Geografía.

### CLASES PARTICULARES:

Nuestras clases particulares están diseñadas para una sola persona, parejas, amigos y pequeños grupos con los mismos objetivos de aprendizaje de nuestros cursos estándares.

- ✓ Clases particulares individuales
- ✓ Clases particulares en pequeño grupo (máximo. 3 personas)
- ✓ Clases particulares Express 20h/semana
- ✓ Clases particulares Express 30h/semana

### CURSO DE PREPARACIÓN AL EXAMEN DELE

Los cursos de preparación al examen DELE están diseñados para prepararte para cualquier nivel que te interese, desde B1 hasta C2. Estos cubren todo lo que tienes que saber para pasar el examen incluyendo las mejoras técnicas para adquirir los mejores resultados.

### EXÁMENES DELE 2016: EL CERTIFICADO OFICIAL DE ESPAÑOL

"Los Diplomas DELE están reconocidos a nivel internacional, y gozan de un gran prestigio, no solo entre instituciones y autoridades educativas públicas y privadas sino también en el mundo empresarial y entre cámaras de comercio. En muchos países, los DELE han sido adoptados por autoridades educativas y centros de enseñanza reglada como complemento a sus propios programas de evaluación. Son idóneos para facilitar la promoción laboral y el acceso a la educación tanto en España como en el resto de países donde se realizan las pruebas."

Web del Instituto Cervantes

Para ver las fechas de las convocatorias y plazas de inscripción, consulta la página: [dele.cervantes.es](http://dele.cervantes.es)  
No dudes en contactar con recepción para recibir información.



# INFORMACIÓN ADICIONAL

Encuentra más información sobre tu primer día en Speakeasy y sobre cómo podrás aprovechar al máximo cada clase de español!

## TU PRIMER DÍA

El primer día de tu curso, puedes presentarte en Speakeasy 10 minutos antes del inicio de tu clase para ir a recepción y recoger tus libros y la ubicación de tu aula.

Tendrás que traer un documento de identidad y una foto formato pasaporte para que hagamos tu tarjeta de estudiante. No olvides tus libros, un bolígrafo o lápiz y papel para tomar apuntes.

## Tu opinión nos interesa

Después de la primera semana de estudio, recibirás una evaluación por correo para darnos tu opinión sobre las primeras clases, los profesores, el personal administrativo y sobre tu primera experiencia con Speakeasy en general. Cada dos semanas, los alumnos estarán también invitados a evaluar los cursos y los profesores. Estas evaluaciones nos servirán para mejorar el procedimiento académico y administrativo. También, podrás añadir sugerencias y recomendaciones en el buzón de sugerencias localizado en la recepción de la escuela.

## RECOMENDACIONES PARA PERFECCIONAR TU ESPAÑOL

- Sé puntual todos los días. Si un día no puedes venir, puedes hablar con tu profesor/a sobre los contenidos de la clase y para que te guarde fotocopias.
- Pregunta a tu profesor/a todas tus dudas en clase.
- Lleva un diccionario a clase o usa el diccionario de tu teléfono móvil.
- Participa activamente en clase, especialmente con los ejercicios de expresión oral por parejas, en grupo o en clase abierta.
- Utiliza la sala Multimedia de Speakeasy en la 1ª planta y consulta las páginas webs de interés indicadas.
- Utiliza el AVE (Aula Virtual de Español del Instituto Cervantes). Son cursos de español en línea. Puedes pedir el código de acceso en recepción y puedes hacer ejercicios de forma gratuita online para practicar después de tus clases.
- Utiliza la Biblioteca de Speakeasy que está en la tercera planta, aula León, y alquila gratuitamente libros de lectura en Recepción.
- Mira películas en español con subtítulos. Puedes consultar nuestra lista de DVDs y verlas en la sala Multimedia o llevártelas a casa.
- Lee periódicos y revistas en español.
- Participa en las actividades extra-académicas que son los miércoles, los viernes y los fines de semana. Puedes consultar la información en los paneles informativos o en el Facebook de Speakeasy.
- Haz intercambios usando nuestro tablón de anuncios que está en Recepción, en la planta Principal.
- Haz los deberes y estudiar en nuestra área de estudio de la tercera planta.
- Completa online tu Pasaporte de Lenguas Europass: [www.europass.cedefop.europa.eu](http://www.europass.cedefop.europa.eu) que es un documento elaborado por el Consejo de Europa, que permite registrar las capacidades y conocimientos idiomáticos de un ciudadano.

## PIDE TU CERTIFICADO DE ASISTENCIA

Al final de tu curso, puedes pedir tu Certificado de Asistencia, que especifica las fechas de tu curso, el número total de horas de estudio y el último nivel adquirido. Para recibir este certificado, es imprescindible asistir a un mínimo del 80% de horas de clase. Para preparar el certificado, necesitamos que nos digas con tiempo, por ejemplo, a principios de tu última semana de clase, ya que tenemos que verificar tu asistencia a los cursos. Lo recibirás el último día de clase.

Pide más información en recepción.

## SERVICIOS

Sala multimedia /auto-aprendizaje  
/ de ordenadores  
Actividades extra-académicas  
Sala de estudios

Servicio de alojamiento  
Biblioteca con préstamo de libros, DVD  
Servicio de recogida aeropuerto  
Conexión WIFI gratuita

Servicio de fax y correos  
Intercambio de idiomas  
Tarjeta de estudiante con descuentos  
Servicio de seguro médico



Te invitamos a que participes en nuestras actividades organizadas los miércoles, los viernes y los fines de semana! Encuentra más información en los paneles expuestos en la escuela o en nuestra página de Facebook.

## ACTIVIDADES EXTRA-ACADÉMICAS

Speakeasy ofrece a sus estudiantes actividades de tipo extra-académicas fuera de la escuela.

### SEMANALMENTE SE OFRECERÁN VARIOS TIPOS DE ACTIVIDADES:

**Cultural:** los miércoles por la tarde entre las 16h y las 20h.

**Social:** los viernes por la tarde-noche entre las 19h y las 22h.

**Actividades a finales de semana:** viajes a diferentes ciudades de España o al extranjero. Puede haber un cambio de día si coincide con una festividad de la ciudad que consideremos que pueda ser interesante para los estudiantes.

Encontrarás ejemplos de las actividades aquí [www.speakeasybcn.com/student\\_activities.asp](http://www.speakeasybcn.com/student_activities.asp)

Los estudiantes irán acompañados por una nuestra coordinadora de actividades, que será la encargada de organizar la programación e informar a los estudiantes.





# TARJETA DE ESTUDIANTE

Aprovechate de los diferentes descuentos en museos, galerías de arte, clubs, cines y mucho más con la tarjeta de estudiante Speakeasy!

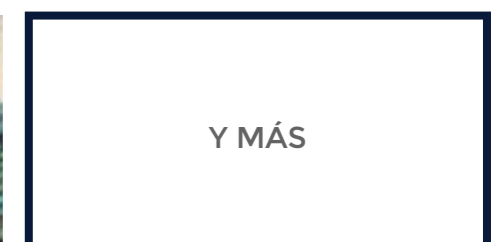
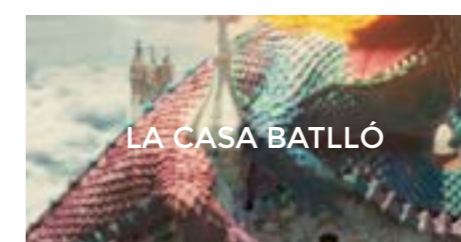
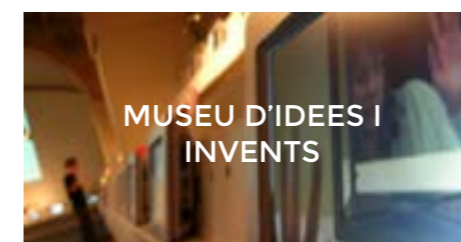
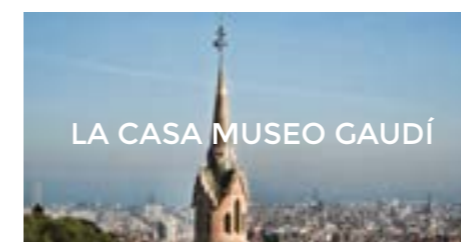
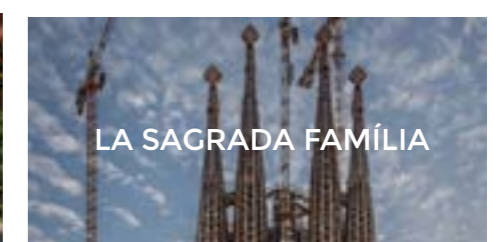
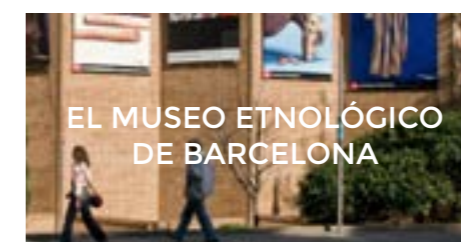
## LA TARJETA DE ESTUDIANTE SPEAKEASY

Como estudiante de Speakeasy obtendrás un carné de estudiante gratis que podrás utilizar durante tu curso de español. La tarjeta de estudiante Speakeasy es una de las maneras más fáciles para que disfrutes de Barcelona y ahorres dinero.

### OBTENER UNA TARJETA DE ESTUDIANTE SPEAKEASY ES FÁCIL

- 1 Hazte amigo de Speakeasy al Facebook: [www.facebook.com/SpeakeasyBcn](http://www.facebook.com/SpeakeasyBcn)
- 2 Pásate por la recepción con una foto de pasaporte tuya y nuestro equipo de administración hará el resto. Tu tarjeta de estudiante estará lista en 24 horas.

### HERE ARE SOME EXAMPLES WHERE YOU CAN USE THE SPEAKEASY STUDENT CARD:





# OBTIENE TU VISADO DE ESTUDIANTE

## PASOS A SEGUIR POR LOS ALUMNOS PARA LA OBTENCIÓN DE SU VISADO

Si vas a pedir un visado de estudiante por primera vez, Speakeasy te ofrece una variedad de cursos de larga duración, de 24 a 48 semanas. Una vez el curso esté pagado, la escuela se encargará de preparar los documentos necesarios:

- Carta de Aceptación
- Confirmación de pago
- Programa académico
- Certificado Acreditación Cervantes

Los documentos originales se podrían enviar

Por correo normal  
DHL

Contacta con nosotros para conocer los gastos de envío de los documentos.

Aunque te inscribas a un curso de 9 meses en la escuela en un primer momento solo obtendrás un visado de 90 días. Pero podrás prolongarlo después de tu llegada siguiendo los siguientes pasos:

### 1 ALOJAMIENTO

Antes de llegar a Barcelona, es importante saber que tienes dónde alojarte.

Contacta con recepción para obtener más información acerca del alojamiento.

la escuela te ofrece 2 tipos de alojamientos:

Habitación en piso compartido  
Estancia con una familia, incluyendo desayuno y cena

PARA HACER EL EMPADRONAMIENTO, SON NECESARIOS LOS SIGUIENTES DOCUMENTOS:

- El formulario de Alta Individual o Colectivo
- Fotocopia y original del pasaporte

- Fotocopia y original del contrato de alquiler o la autorización firmada por el dueño de la vivienda donde estás alojado. Si es el caso, deberá incluirse en el formulario para poder empadronarse en su domicilio. Igualmente el dueño de la vivienda tendrá que renovar su empadronamiento para incluirte en su piso.

Una vez alojado, el próximo paso es empadronarte en aquella dirección específica. El empadronamiento será el documento que acredite el tiempo de permanencia en territorio español, independientemente de tu nacionalidad o de tu situación legal, es decir si tienes o no residencia o bien la misma en trámite.

Para poder realizar el empadronamiento necesitarás establecer un domicilio, el cual no es necesario que sea de tu propiedad, puede ser en alquiler o bien la casa de un familiar o un conocido. El empadronamiento se hace a la oficina de OAC Barcelona (Oficina de Atención Ciudadana) que corresponde a tu dirección en Barcelona. Si sabes la dirección, puedes buscar aquí tu oficina OAC <http://ajuntament.barcelona.cat/es/canales-comunicacion-ciudadana/presenciales/oac>

### 3 PEDIR EL NIE (NÚMERO DE IDENTIFICACIÓN DE EXTRANJEROS)

Una vez empadronado, el próximo paso es pedir el NIE, tu documento de identidad en España. Conocido como Número de identificación de extranjeros (NIE) es un número personal y exclusivo que tiene fines de identificación en determinados procedimientos con la administración pública. La solicitud del NIE está vinculada a la residencia legal en el país, de forma que los residentes ilegales no podrán solicitar este número identificativo.

Podrás solicitar el NIE en la Oficina de Extranjeros de Barcelona. Antes de todo, es importante solicitar la cita previa. Lo puedes hacer online a través de este enlace <https://sede.administracionespublicas.gob.es/icpplus/index.html>

#### DOCUMENTOS NECESARIOS

- Impreso-solicitud normalizado (EX-15), debidamente cumplimentado y firmado por el extranjero (original y 1 copia)
- Pasaporte en vigor o documento de identidad (original y 1 copia)
- Visado tipo D de estudios (original y 1 copia)
- Sello de entrada en la Unión Europea o billete de avión/ Tarjeta de embarque (original y 1 copia)
- Carta de aceptación del centro de estudios que especifique la duración de los estudios (original y 1 copia)
- Matrícula y recibo de pago
- Tres fotografías tamaño carnet en color y fondo blanco, 4x3cm
- Certificado de empadronamiento actualizado, con no más de tres meses de vigencia

#### COMPLEMENTARY INFORMATIONS

Comisaría Rambla Guipúscoa  
Rambla Guipúscoa 74  
08020 Barcelona

Horario: Lunes a Viernes, 09:00 – 14:00  
Metro: Línea lila (L2) Estaciones Bac de Roda / Sant Martí  
Líneas de autobús: 33, 43, 44, B24.

**SI POR CUALQUIER RAZÓN EL VISADO FUERA DENEGADO**, tienes que enviar una prueba de la denegación al mismo tiempo que la información bancaria para realizar la devolución. Según los términos y condiciones se devolverá el pago íntegro menos los gastos de cancelación de 250€.

**SI QUIERES PROLONGAR TU VISADO DE ESTUDIANTE**, vas a necesitar los mismos documentos reunidos inicialmente con las fechas actualizadas, a los cuales añadiremos también la Carta de Aprovechamiento del curso inicial, firmada por el Director de la escuela y la Directora de Estudios.

#### SEGURO MÉDICO

Es importante durante tu estancia en Barcelona tener una cobertura sanitaria por si necesitas ir al médico o al dentista o ir al hospital. En caso contrario, tendrás que pagar la consulta en efectivo y este servicio puede costar muy caro.

Speakeasy te ofrece un seguro internacional privado para las fechas de tu curso.

Sigue este enlace para obtener más información: [www.speakeasybcn.com/es\\_seguro-medico.asp](http://www.speakeasybcn.com/es_seguro-medico.asp)



# LA CIUDAD DE BARCELONA

Descubre todo lo que Barcelona te puede ofrecer.  
¡Y disfruta!

## LA CIUDAD DE BARCELONA

Barcelona es una ciudad española, capital de la provincia homónima y de la comunidad autónoma de Cataluña. Con una población de 1.604.555 habitantes en 2015, es la segunda ciudad más poblada de España, tras Madrid, y la undécima de la Unión Europea.

En la actualidad, Barcelona está reconocida como Ciudad global por su importancia cultural, financiera, comercial y turística. Posee uno de los puertos más importantes del Mediterráneo y es también un importante punto de comunicaciones entre España y Francia, debido a las conexiones por autopista y tren de alta velocidad. El aeropuerto de Barcelona cerró el 2015 con un record de 39,7 millones de pasajeros.

Actualmente en el área metropolitana de Barcelona, debido a la gran inmigración recibida durante los últimos 20 años de todas las partes del mundo, se hablan gran cantidad de lenguas. Algunos estudios hablan de más de 200 lenguas diferentes, pero la inmensa mayoría de la población habla castellano y catalán.

## CALENDARIO DE FESTIVOS

En España hay unos 13 días festivos al año. Pide el calendario en recepción.

## CONSEJOS DE SEGURIDAD

**Barcelona es una ciudad muy segura, pero, por favor, ten cuidado con tus cosas. Siempre hay carteristas buscando víctimas fáciles, sobre todo extranjeras.**

**Nuestras recomendaciones son las siguientes:**

- Nunca dejes tu bolsa sin vigilancia, a pesar de que no sea peligroso (restaurantes, cafeterías, cafés Internet, etc...). Si estás llevando tu bolso colgado de un hombro, debes tener una mano en él también. Hay ladrones en bicicletas o scooters que pueden llevárselos también.
- Nunca llesves tu pasaporte original contigo. Sin embargo, tienes que tener algún tipo de identificación contigo todo el tiempo. Speakeasy puede hacer una copia de los documentos que quieres llevar.
- Las tarjetas de crédito están más seguras en casa. No tomes una gran cantidad de tarjetas de crédito si no lo vas a necesitar. Es mejor tener dinero en efectivo y no más de lo necesario. No llesves dinero o billeteras en el bolsillo trasero.
- Si viajas en el metro o el autobús, por favor, ten mucho cuidado. Cuando las puertas se abren, vigila tus pertenencias. Esa es una manera muy fácil de robarte, sobre todo en las horas punta. También ten cuidado en las escaleras mecánicas en movimiento.

## INFORMACIÓN DE INTERÉS:

### - URGENT NUMBERS:

112 Emergencias / Mossos d'Esquadra  
061 Urgencias sanitarias  
080 Bomberos  
092 Guardia Urbana  
091 Policía Nacional

### - NÚMERO DE URGENCIAS SPEAKEASY:

Lunes a Viernes 8h30 – 20h  
Noches y fines de semana

0034 933 427 197

0034 615 965 327

- Horarios comidas en España: Desayuno 7h- 10h, Comida 14h-16h, cena 21h-23h

- Horarios aperturas tiendas: 10h-20h, las pequeñas tiendas cierran entre las 14h y las 17h.

- Horarios transporte público: el metro abre a las 5h de la mañana entre semana cierra a las 00h, el viernes a las 2h y el sábado abre toda la noche. <http://www.tmb.cat>.

## WEBS DE INTERÉS:

¿Buscas trabajo? Feina activa Generalitat, Infojobs, Loquo, Barcelona Activa

¿Buscas una habitación en un piso compartido? loquo, idealista, studentmundial

¿Buscas un piso? Fotocasa, idealista

¿Quieres visitar BCN? Oficina de Turismo

¿Quieres saber más sobre lo que pasa en la ciudad?

Barcelona Metropolitan, Barcelona Le Cool, Time out Barcelona

¿Quieres viajar en España? Renfe, Iberia, Vueling

¿Quieres usar el bicing? Bicing

¿Quieres salir? Le Cool, Butxaca

## CONSULADOS EN BARCELONA:

Puedes encontrar los datos de contacto del consulado de tu país en la página [Barcelonaturisme.com](http://Barcelonaturisme.com)

---

**Dirección:** Ronda Universitat 7,  
08007 Barcelona

**Metro:** Universitat, Plaça  
Catalunya, Passeig de Gràcia

**E-mail:** [info@speakeasybcn.com](mailto:info@speakeasybcn.com)

**Tel:** + 34 - 93 342 7197

**Skype:** speakeasybcn

**Horario de apertura:** Lunes a  
Viernes 9.00h - 20.00h

---



**SPEAKEASY**

[www.speakeasybcn.com](http://www.speakeasybcn.com)

